



SILOSSANICA LISCIA

PITTURA SILOSSANICA PER ESTERNI AD ALTA PRESTAZIONE

CARATTERISTICHE ED IMPIEGHI

SILOSSANICA LISCIA è una idropittura per esterni a base di leganti stirolo-acrilici e silossanici in grado di conferire contemporaneamente idrorepellenza ed alta permeabilità al vapore (traspirabilità) alle murature su cui viene applicata.

SILOSSANICA LISCIA è progettata per la decorazione e protezione delle facciate ed è in grado di impartire alle stesse elevate prestazioni in particolare per quello che riguarda:

- resistenza alle radiazioni UV ed agli agenti atmosferici,
- impermeabilità all'acqua liquida (idrorepellenza),
- permeabilità al vapore (traspirabilità).

SILOSSANICA LISCIA ha un basso contenuto di solventi organici volatili (VOC) e rispetta la normativa 2004/42/CE (D.Lgs. n.161 del 27 marzo 2006).

MODALITA' DI APPLICAZIONE

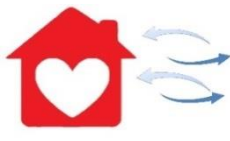
Preparazione del supporto

SU SUPPORTI NUOVI

- ✓ Assicurarsi che il muro sia asciutto e ben stagionato (non inferiore a 30 gg). Il prodotto deve essere applicato su superfici non friabili e prive di sali ed umidità.
- ✓ Isolare con una mano, a pennello, di FIX SILOSSANICO e, dopo 24 ore, applicare due mani di **SILOSSANICA LISCIA**

SU SUPPORTI GIÀ TINTEGGIATI E/O DEGRADATI

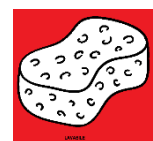
- ✓ Assicurarsi che il muro sia asciutto.
- ✓ Asportare meccanicamente i residui di vecchie pitture e/o intonaco non perfettamente ancorati al supporto.
- ✓ Stuccare eventuali difetti con adeguati prodotti sigillanti.
- ✓ Rinzaffare le eventuali imperfezioni con apposite malte e lasciare stagionare le parti trattate.
- ✓ In presenza di muffe o alghe trattare la superficie con specifici sanificanti ad azione biocida.
- ✓ Isolare con una mano, a pennello, di FIX SILOSSANICO e, dopo 24 ore, applicare due mani di **SILOSSANICA LISCIA**

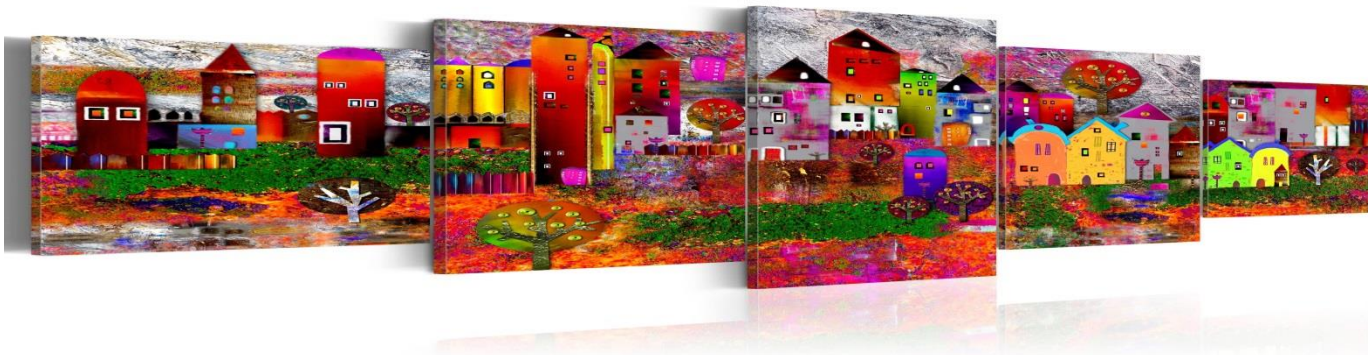


AMPIA TRASPIRAZIONE



RISPETTA L'AMBIENTE





**MODALITA' DI
APPLICAZIONE**

Applicazione e diluizioni

SILOSSANICA LISCIA si applica a pennello o rullo. Diluire il prodotto con circa 20-25% di acqua a seconda dell'utensile impiegato.

Proteggere le applicazioni, fino alla loro completa essiccazione, da pioggia, gelo, nebbia, rugiada e polvere per almeno 24 ore.

Evitare di applicare sotto il sole, in giorni molto ventosi o molto caldi, con nebbia ed alta umidità dell'aria o con pioggia. Gli intonaci nuovi devono essere lasciati stagionare per almeno 4-6 settimane. Anche i ripristini devono essere lasciati maturare perfettamente.

A fine lavoro pulire gli attrezzi con acqua.

Condizioni dell'ambiente e del supporto:

Temperatura dell'ambiente: min. 10°C / max 35°C;

Umidità Relativa dell'ambiente: < 80%;

Temperatura del supporto : min 5°C / max 40°C

RESA

Resa teorica, per mano, circa 8-10 m²/lt

COLORI

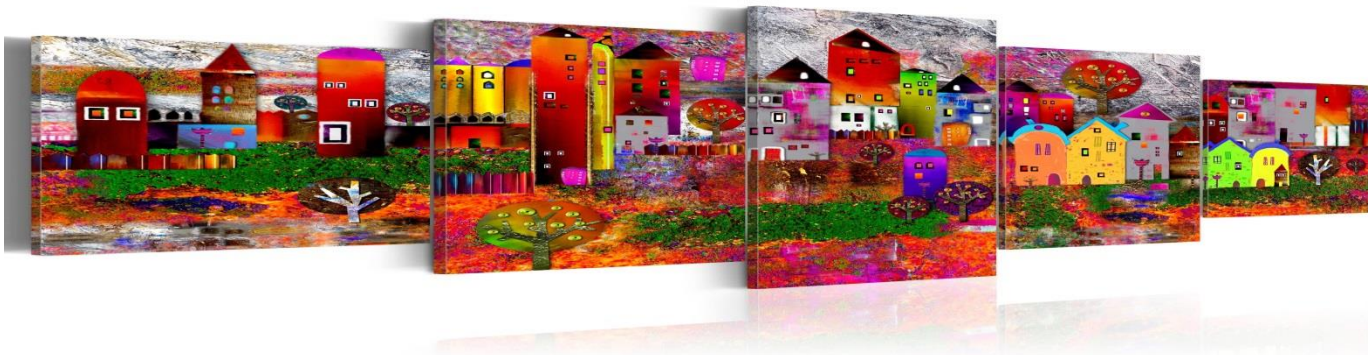
Tutti i colori della cartella colori STEPLAST

IMBALLI

Latte in plastica da lt. 14

CONSERVAZIONE

SILOSSANICA LISCIA deve essere stoccata nei contenitori originali ben chiusi ed è stabile per almeno 12 mesi, purché mantenuto in locali con temperatura non inferiore a +5°C e non superiore a +40°C. Il prodotto teme il gelo



CARATTERISTICHE DI SILOSSANICA LISCIA è stata testata presso il laboratorio di GFC Chimica. I risultati delle prove sperimentali riportate nelle tabelle che seguono sono documentati nel rapporto di prova n° 016/L del 28.01.2010.
IDENTIFICAZIONE Classificazione secondo norma UNI EN 1062-1:2005 “Prodotti e cicli di verniciatura di opere murarie esterne e calcestruzzo”

Per impiego finale	Decorazione-protezione	
Per tipo chimico di legante	Resine stirolo-acrilica e silossanica	
Per stato di soluzione o dispersione del legante	Dispersione diluibile in acqua	
Brillantezza	Opaca; Classe G ₃	
Granulometria	Fine; Classe S ₁	
Spessore della pellicola	spessore > 50 ; ≤ 100 mm (consumo di 0.135 l/m ² ; classe E ₂)	
Assorbimento d'acqua	w = 0.067 kg/(m ² h ^{0.5}) Classe W ₃ (bassa permeabilità)	
Permeabilità al vapore	Sd = 0.0234 m Spessore = 163 mm μ = 143 Classe V ₁ (alta permeabilità)	
Peso specifico	UNI EN ISO 2811-1:2003	1.49 g/ml
Viscosità (Brookfield)	UNI EN ISO 2555:2002	60000 cPs
Resistenza alle radiazioni UV (500 ore)	UNI 10686:1998	Prova superata (DE = 1.39)
Composti organici volatili (VOC)	ISO 11890-2	VOC = 34 gr/lt

Secondo quanto previsto dalla norma UNI EN 1062-1:2005, il prodotto può essere descritto con i seguenti codici:

G ₃	S ₁	E ₂	W ₃	V ₁
----------------	----------------	----------------	----------------	----------------

Per quanto attiene la valutazione dei dati tossicologici si rimanda alla scheda di sicurezza.

Nota di responsabilità

I consigli e le indicazioni di questa scheda tecnica sono forniti in base alla nostra esperienza, ma non possono impegnare la nostra responsabilità.

Il nostro servizio tecnico è a disposizione per fornire tutte le ulteriori notizie necessarie